

生産管理システム

ガイド・ブック

2002/02/22 初版

2015/2/18 第7版

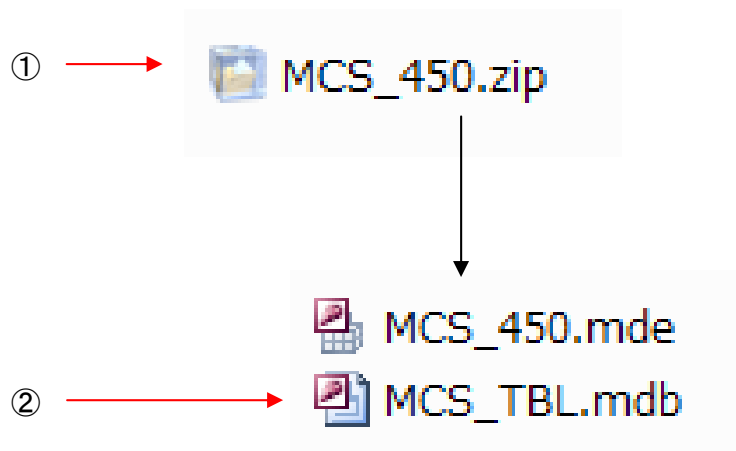
© Since1999 Author All rights reserved.

目 次

目 次.....	1
Z I Pファイルの確認.....	2
インストールの作業手順.....	3
M c Σのインストール.....	4
生産管理システムの起動.....	5
データベースの再リンク	6
ユーザ・キーの登録.....	7
生産管理システムの操作.....	8

ZIPファイルの確認

ZIPファイルの内容を、Explorer で確認してください。



※ 450 はバージョン名です。

ZIP ファイルの内容は、上図のようになっています。

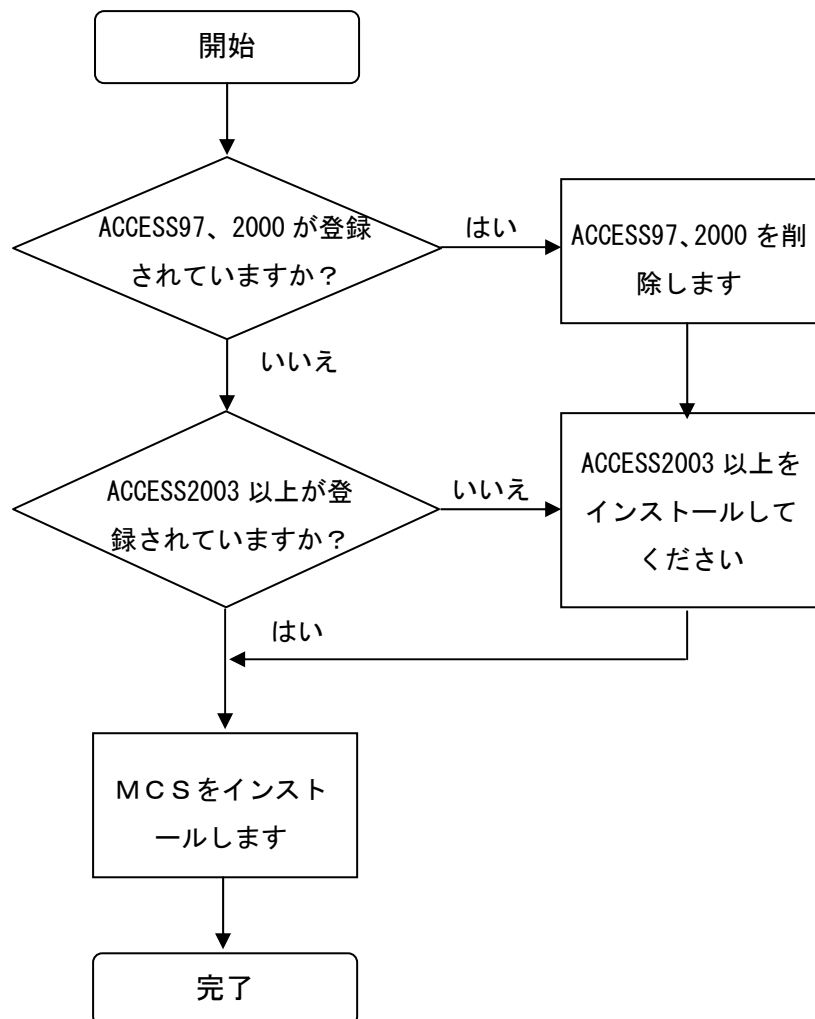
① で示した MCS_450.zip は、生産管理システム「MCS」の圧縮形式ファイルを、

② で示した 2つのファイルは、ACCESS の実行ファイルとテーブルを表しています。

その他、マニュアルなどのファイルも含まれる場合があります。

インストールの作業手順

「MCS」のインストールにおけるワーク・フロー（作業手順）を示します。



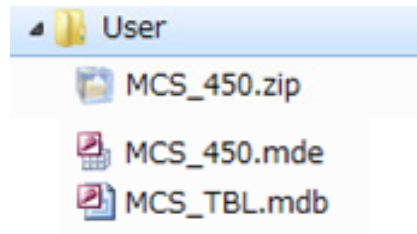
MCSは、ACCESS2003 以上で動作するアプリケーション・ソフトウェアですので、ACCESS 97、2000（旧版）をお使いの場合は、削除してください。削除後に、ACCESS2003 以上をインストールしてください。

既に、ACCESS2003 以上をお使いの場合は、ACCESS のインストールは必要ありませんので、MCS のインストールのみ行なってください。

M c Σのインストール

ACCESS97、2000 が登録されている場合は、あらかじめ削除を行い、ACCESS2003 以上のインストールを行なってください。

ZIP ファイルの内容で説明しました、次のファイルを C:¥ドライブに User という名前のフォルダを作成して保存してください。



生産管理システムの起動

MCS.mde を開くことで、生産管理システムが起動いたします。

生産管理システムが起動すると、次の「ログイン」画面が表示されます。

ログイン	
ユーザコード	<input type="text"/>
パスワード	<input type="password"/>
氏名	<input type="text"/>

まだ、マスターテーブルが何も登録されていない段階では、

ユーザコード=999999、

パスワード=s y s t e m

でログインしてください。

【注意】 現在ご使用の生産管理システムが、既にユーザ登録を完了している場合、直ちに、上記のログイン画面が表示されます。

一方、ユーザ登録を完了していない場合、未登録であることを通知するメッセージが表示され、確認後、上記のログイン画面が表示されます。

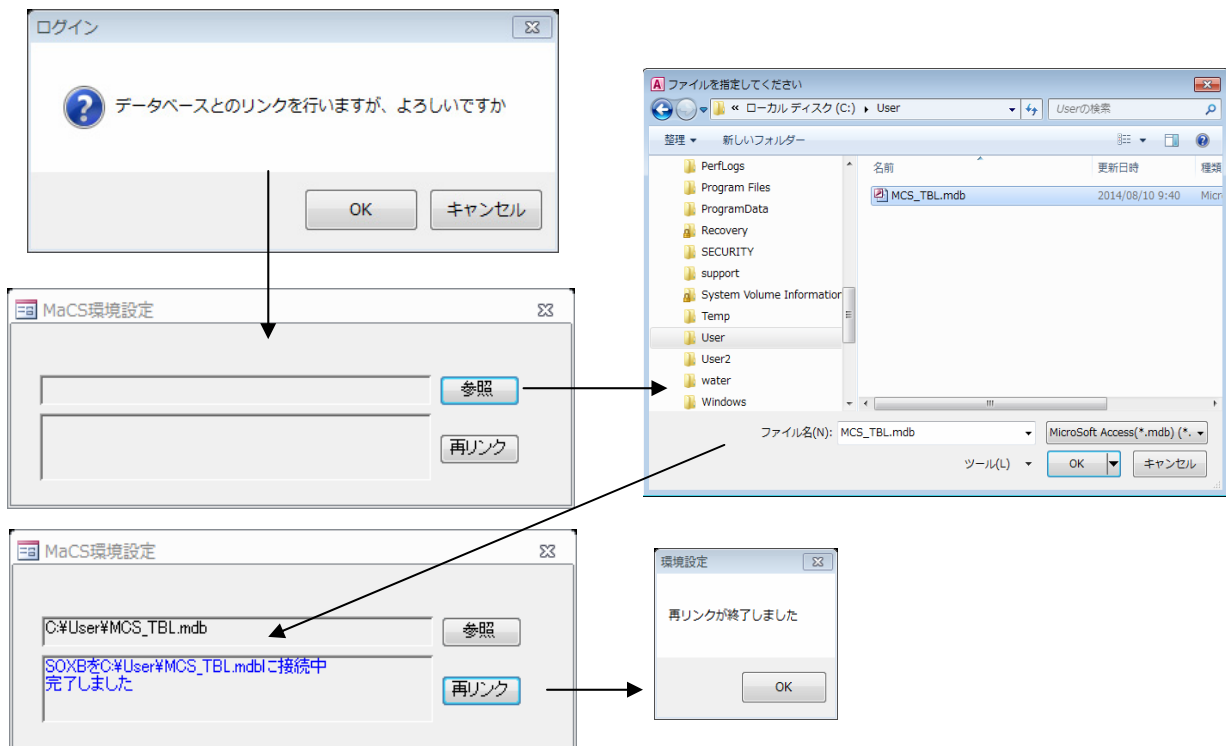
この場合は、後述の「ユーザ・キーの登録」の手順に従ってください。

未登録状態では、以下の制約がありますが、生産管理システムの機能自体は同様にご使用いただけます。

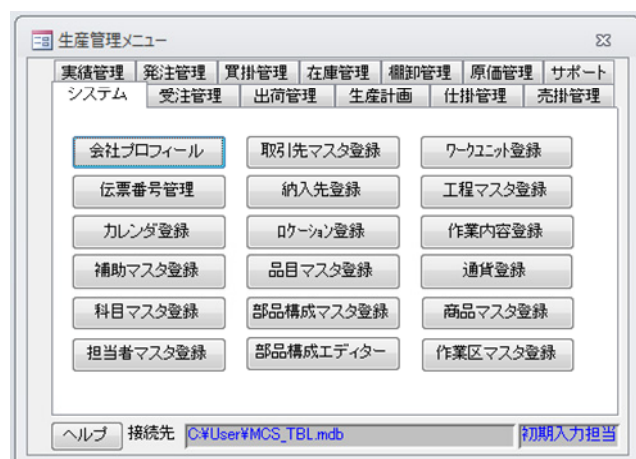
- 1) 品目登録数が100に制限されます
- 2) 取引先登録数が10に制限されます
- 3) 伝票連番が1000に制限されます

データベースの再リンク

生産管理システムがユーザコードを確認する際、最初のデータベース参照が行われます。出荷時は、このデータベースへのパスが、C:\%User%MCS_TBL.mdb に設定されていますので、インストール時にお客様がディレクトリを変更された場合などに、次のメッセージが表示されることがあります。この時は、図に示す手順で、データベースへの「再リンク」を行なってください。

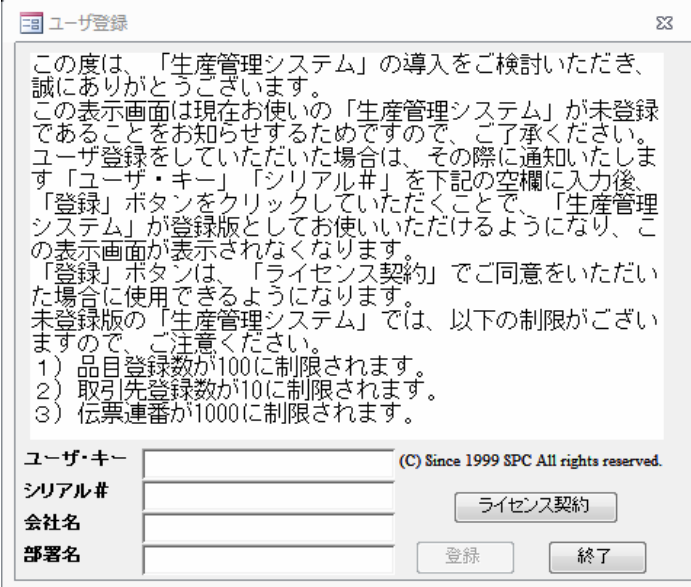


データベースが正しくリンクされておれば、右図のようにメニュー画面が表示されます。



ユーザ・キーの登録

未登録版の生産管理システムが起動すると、次の画面が表示されますが、登録しない場合は、「終了」ボタンをクリックして終了してください。



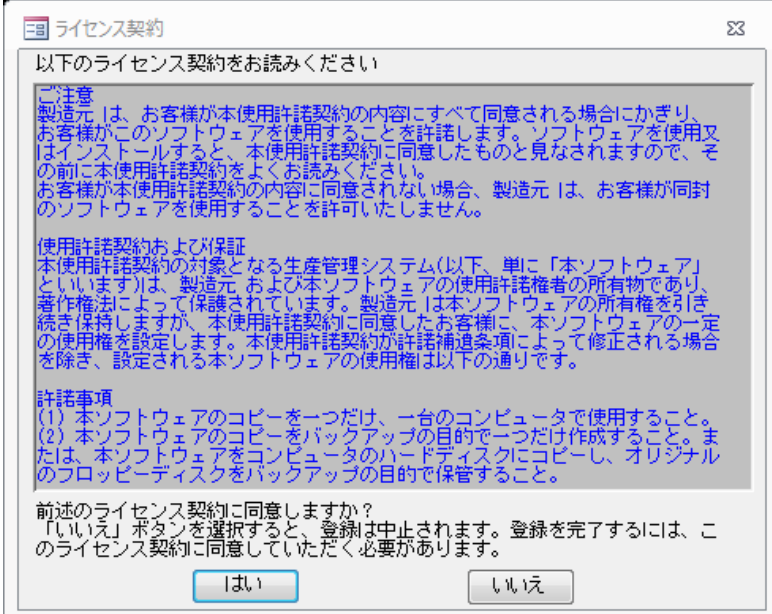
この度は、「生産管理システム」の導入をご検討いただき、誠にありがとうございます。
この表示画面は現在お使いの「生産管理システム」が未登録であることをお知らせするためです。ご了承ください。
ユーザ登録をしていただいた場合は、その際に通知いたします「ユーザ・キー」「シリアル#」を下記の空欄に入力後、「登録」ボタンをクリックしていただくことで、「生産管理システム」が登録版としてお使いいただけるようになります。この表示画面が表示されなくなります。
「登録」ボタンは、「ライセンス契約」でご同意いただいた場合に使用できるようになります。
未登録版の「生産管理システム」では、以下の制限がございますので、ご注意ください。
1) 品目登録数が100に制限されます。
2) 取引先登録数が10に制限されます。
3) 伝票連番が1000に制限されます。

ユーザ・キー _____ (C) Since 1999 SPC All rights reserved.
シリアル# _____
会社名 _____
部署名 _____

ライセンス契約
登録 終了

もし、登録された際のユーザ・キーをお持ちならば、この画面で登録することができます。その時、同時にシリアル#とお客様の会社名と部署名も併せて登録してください。一度登録されますと、今後この画面は表示されなくなります。

なお、「登録」ボタンは、「ライセンス契約」をクリックで表示される右図の画面で、同意をいただくと、使用可能になります。



以下のライセンス契約をお読みください

ご注意
製造元 1は、お客様が本使用許諾契約の内容にすべて同意される場合にかぎり、お客様がこのソフトウェアを使用することを許諾します。ソフトウェアを使用又はインストールすると、本使用許諾契約に同意したものと見なされますので、その前に本使用許諾契約をよくお読みください。
お客様が本使用許諾契約の内容に同意されない場合、製造元 1は、お客様が同封のソフトウェアを使用することを許可いたしません。

使用許諾契約および保証
本使用許諾契約の対象となる生産管理システム(以下、単に「本ソフトウェア」といいます)は、製造元 および本ソフトウェアの使用許諾権者の所有物であり、著作権法によって保護されています。製造元 1は本ソフトウェアの所有権を引き続き保持しますが、本使用許諾契約に同意したお客様に、本ソフトウェアの一定の使用権を設定します。本使用許諾契約が許諾補遺条項によって修正される場合を除き、設定される本ソフトウェアの使用権は以下の通りです。

許諾事項
(1) 本ソフトウェアのコピーを一つだけ、一台のコンピュータで使用する。
(2) 本ソフトウェアのコピーをバックアップの目的で一つだけ作成すること。または、本ソフトウェアをコンピュータのハードディスクにコピーし、オリジナルのフロッピーディスクをバックアップの目的で保管すること。

前述のライセンス契約に同意しますか？
「いいえ」ボタンを選択すると、登録は中止されます。登録を完了するには、このライセンス契約に同意していただく必要があります。

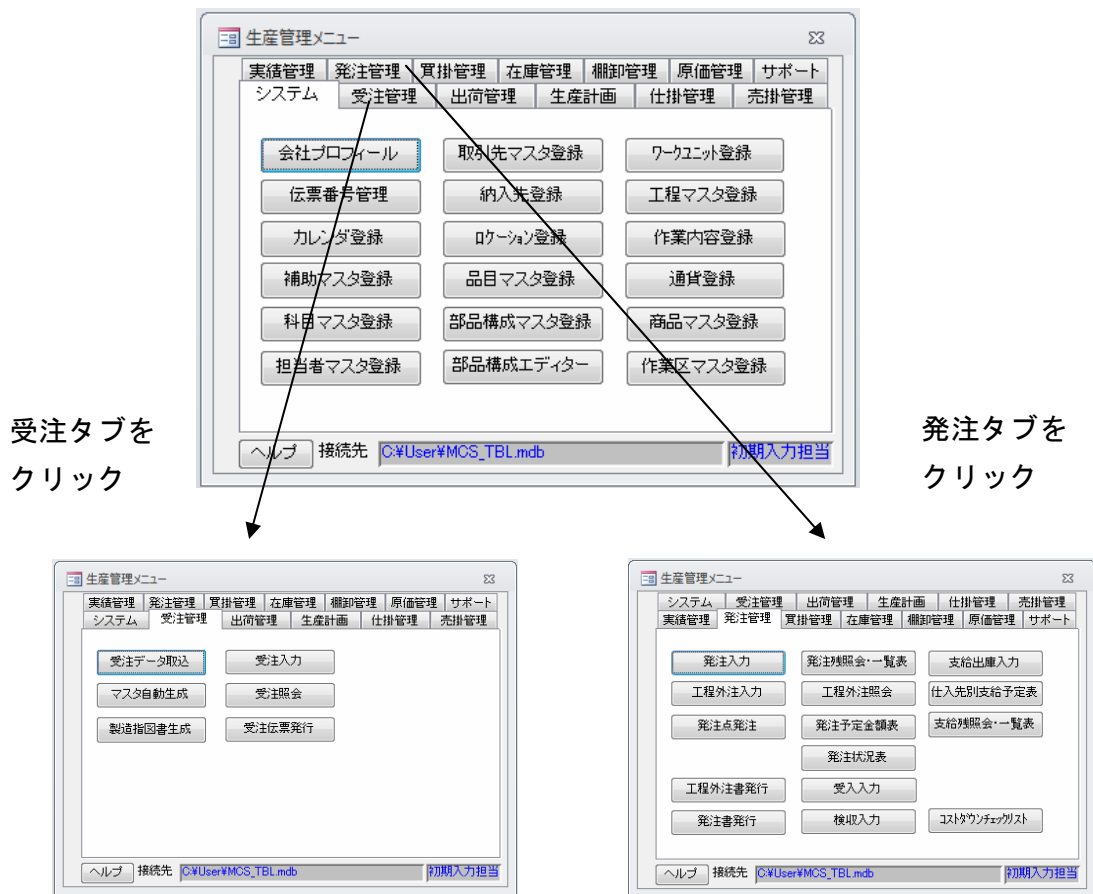
はい いいえ

生産管理システムの操作

1) メニューの切り替え

メニュー画面の「タブ」をクリックして、メニュー画面を切り替えます。

次の画面では、「システム」タブが選択されています。



以下の説明の中で、

システム → 会社プロフィール

という表現を用いた場合、「システム」タブをクリックした後、「会社プロフィール」ボタンをクリックすることを表わします。

2) 登録情報の表示

サポート → 登録情報 にて、画面を起動しましょう。

右の画面で会社名と所属などの登録情報が確認できます。

(ユーザ・キーの登録は後述します)



登録情報

リリース日付	2014/08/08
登録情報	MaCS V4.50
ユーザキー	
会社名	
所属	
シリアル#	

(C) Since 1999 SPC All rights reserved. 終了

3) ヘルプガイド

メニュー画面の「オンラインヘルプ」ボタンをクリックすると、機能画面の説明が表示されます。

次の画面では、このヘルプ・ガイド自身の機能説明が表示されています。機能の説明は、別の機能を呼び出すと、自動的に切り替わります。

